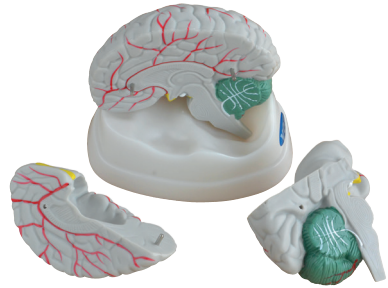


## Hersenen VOS-30010



### Beschrijving:

Model van de menselijke hersenen, bestemd voor onderwijsdoeleinden.

Voor het inzichtelijk maken van een dwarsdoorsnede van de hersenen.

Het model bestaat uit 3 delen met een losse bodem: linker - en rechter hersenhelft kunnen worden gescheiden, waarbij de linker helft weer kan worden verdeel in tweeën: de grote hersenen en de kleine hersenen met hersenstam.

Uitvoering: kunststof, op bodemplaat

Afmetingen: 18,5x14x13,5cm

Gewicht: ongeveer 600gr